

Les retours

Voici quelques exemples de retours fait sur le routeur

Christophe :

J'en profite pour poster des screenshot de mon installation.
Le routeur dans un boitier fait à l'imprimante 3D:



Le dimmer RobotDyn 24A-600V piloté par une Wemos Lolin, le tout dans un boitier fait aussi à l'imprimante 3D:



La partie domotique c'est une distri Jeedom qui tourne sur une Pi2.

Le routeur Xylric est en place depuis l'automne dernier. C'est marrant de jouer avec un langage:

µcontrôleur 32bits et le temps réel.... Image not found (c'est mon métier)

La domotique peut stopper le dimmer quand par exemple la température d'eau est suffisante ou si absent (ces infos sont dispo via un plugin Jeedom car CE connecté via cozytouch) .

Le routeur est autonome et injecte le surplus non consommé dans la résistance d'appoint (1800w théorique) du CE thermodynamique. C'est très utile l'hiver: les journées sont plus courtes et le routeur permet de diminuer le temps de chauffe de la PAC du CE en injectant le surplus dispo. C'est aussi bien utile quand pas assez de production solaire pour couvrir les 500w de la PAC du CE

notamment les jours sans franc soleil.

Le fait que le routeur soit déporté du dimmer est très pratique quand le chauffe eau et le tableau électrique sont à chaille l'un de l'autre.

Bien que j'ai à dispo la pince sct013, le transfo 9v et la carte Apper, l'autre point intéressant (pour moi) est qu'il est compatible avec l'Enphase Envoy qui fait déjà toutes les mesures (prod, conso, net, cos phi, rms Amp, rms Volt,) chaque secondes grâce à ces 2 pinces ampèremétriques; ça serai dommage de refaire des mesures déjà faites par un équipement calibré présent dans l'installation et ça réduit l'encombrement du routeur.

Après je pense que le support mqtt et HA est intéressant mais je n'en ai pas l'utilité (pour le moment en tous cas).

:ghee: :frime: :taré1: ::d

Et enfin l'argument qui tue, ça coute moins de 50 balles

:hehe:

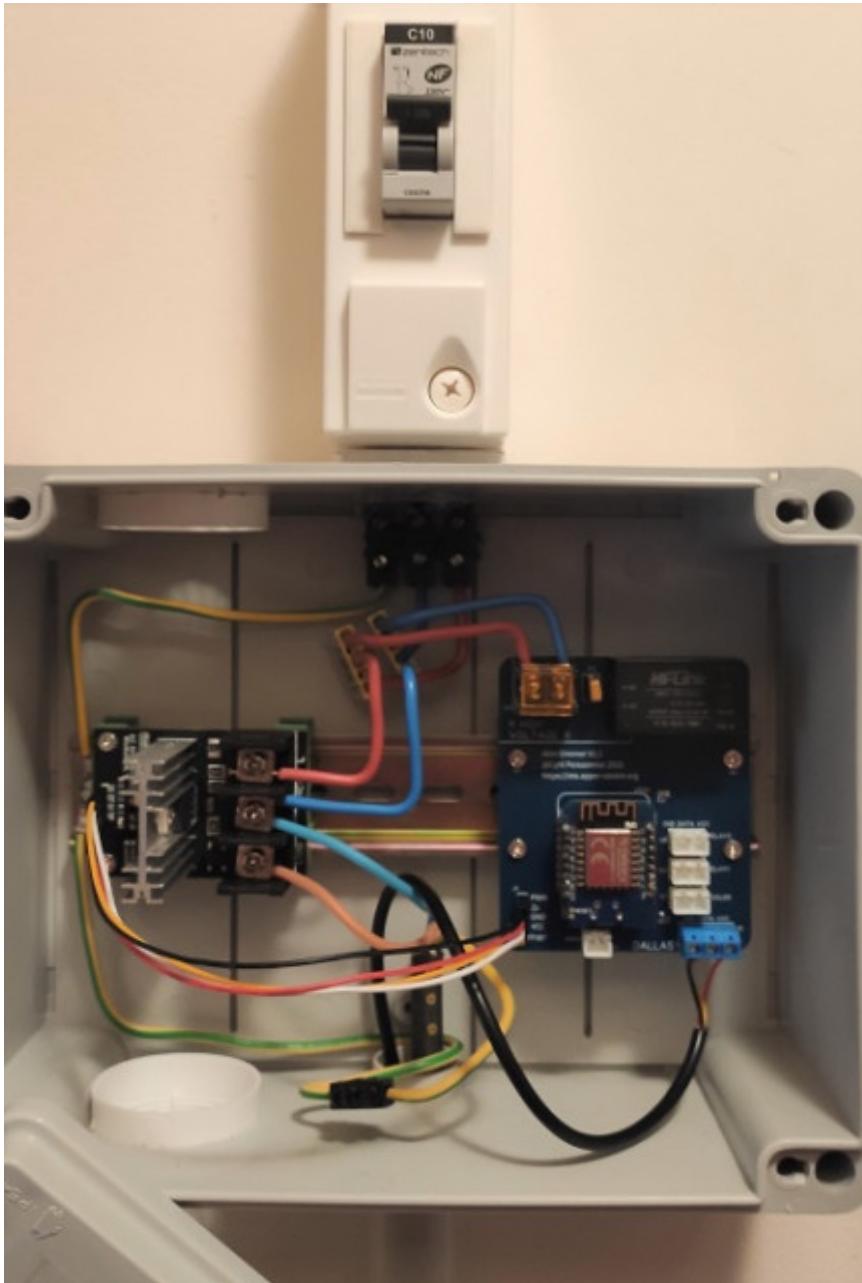
Image not found or type unknown

Voila, alors un grand merci à Cyril, Apper et tout ceux qui ont participé et participent à ce projet.

:amen:

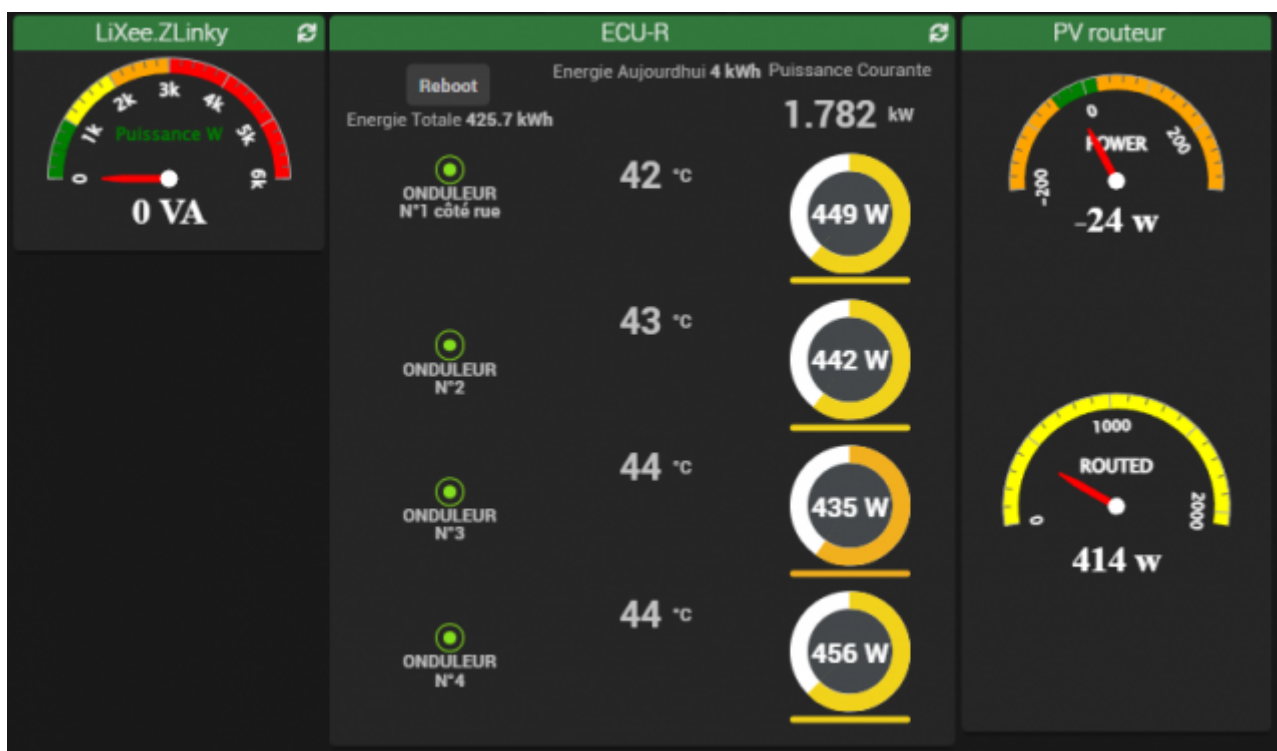
Image not found or type unknown

Dominique :





Ca fait une semaine que je remonte enfin le routeur sur jeedom et il fait bon ménage avec le plug-in cumulus
 qui n'a pas encore eu a faire un appoint programmé de 40° a 4h ou 17h.
 Je n' ai pas l'impression d'avoir beaucoup de surplus avec le routeur donc pour l'instant Titidom est content.



Thierry :

Les infos de routage sur 6 mois :



Revision #1

Created 23 June 2023 07:07:23 by Cyril

Updated 23 June 2023 07:19:59 by Cyril