

FAQ Dimmer

Parce que parfois l'on tombe sur un os en tentant de faire son Dimmer; voici une liste des questions fréquentes:

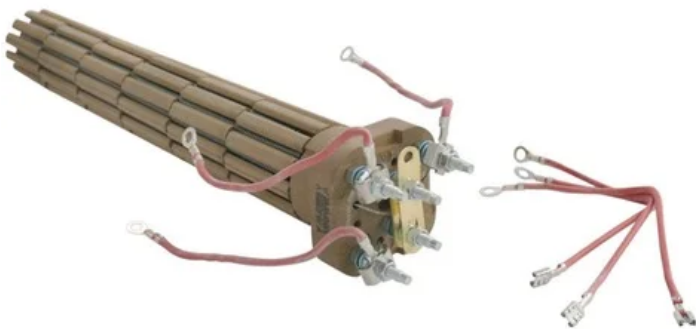
Les réponses sont classé par type de dimmer.

Questions Communes à tous les dimmers

Comment on le branche sur un ballon d'ECS ?

En général on isole une résistance du ballon (sur un ballon stéatite) et on le branche sur le dimmer.

(on désolidarise au niveau bornier steatite et tu peux identifier tes résistances avec un ohmmètre,)



Au niveau du dimmer il faut mettre la phase 230V sur l'entrée IN et relier à la résistance

sur OUT.

le Neutre est commun entre le dimmer et la 2eme patte de la résistance su ballon.

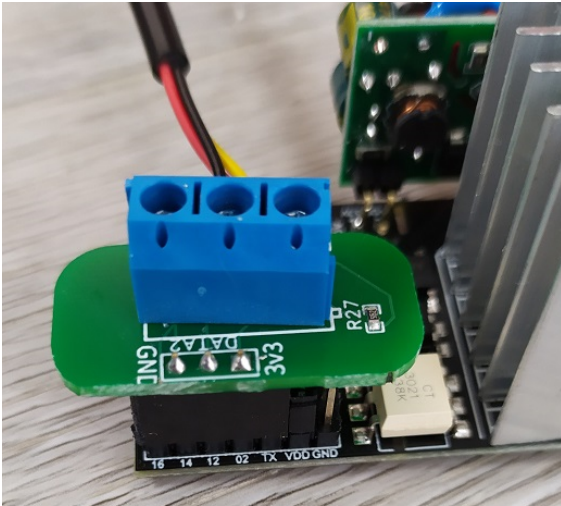
Ou est ce que je met la sonde Dallas sur un ballon classique ?

Sur un ballon classique, il y a toujours un puit pour la sonde. si la sonde ne passe pas, il est toujours possible de placer la sonde sur la partie cuivre qui dépasse.



la sonde dallas se branche directement sur le dimmer Robotdyn ? sans résistance ?

Il est fournis avec la carte du pv routeur, une carte fille, qui en plus d'un bornier pour attacher la dallas, contient une résistance de 5.6kohms dessus.



Dans la mesure où avec l'expérience il est préférable d'utiliser des dimmers 16/24A, une carte au format din plus facile à intégrer va être proposée.

Mon dimmer chauffe, est ce qu 'il est prévue une sortie pour un ventilateur

Oui, il y a une sortie qui est commandée en automatique sur le wemos, mais celui ci peut délivrer suffisamment de courant pour le faire tourner, il faut donc soit un contact sec en plus, soit un transistor ou optocoupleur.

La sortie est la pin D7 configurable dans le fichier config.h

Il y a aussi la possibilité de mettre des relais sur 2 autres sorties.

Le dimmer accepte quel puissance ?

Pour les Dimmer dit "8A" dans la réalité, ils supportent difficilement plus de 1000W sans ventilateurs.



Pour les 20A, ça semble aller mieux, mais il est déconseiller de se fier aux spécifications et garder une marge.

Dans tous les cas, même avec 700W de puissance, un ballon se remplit très rapidement. (4-5h max)

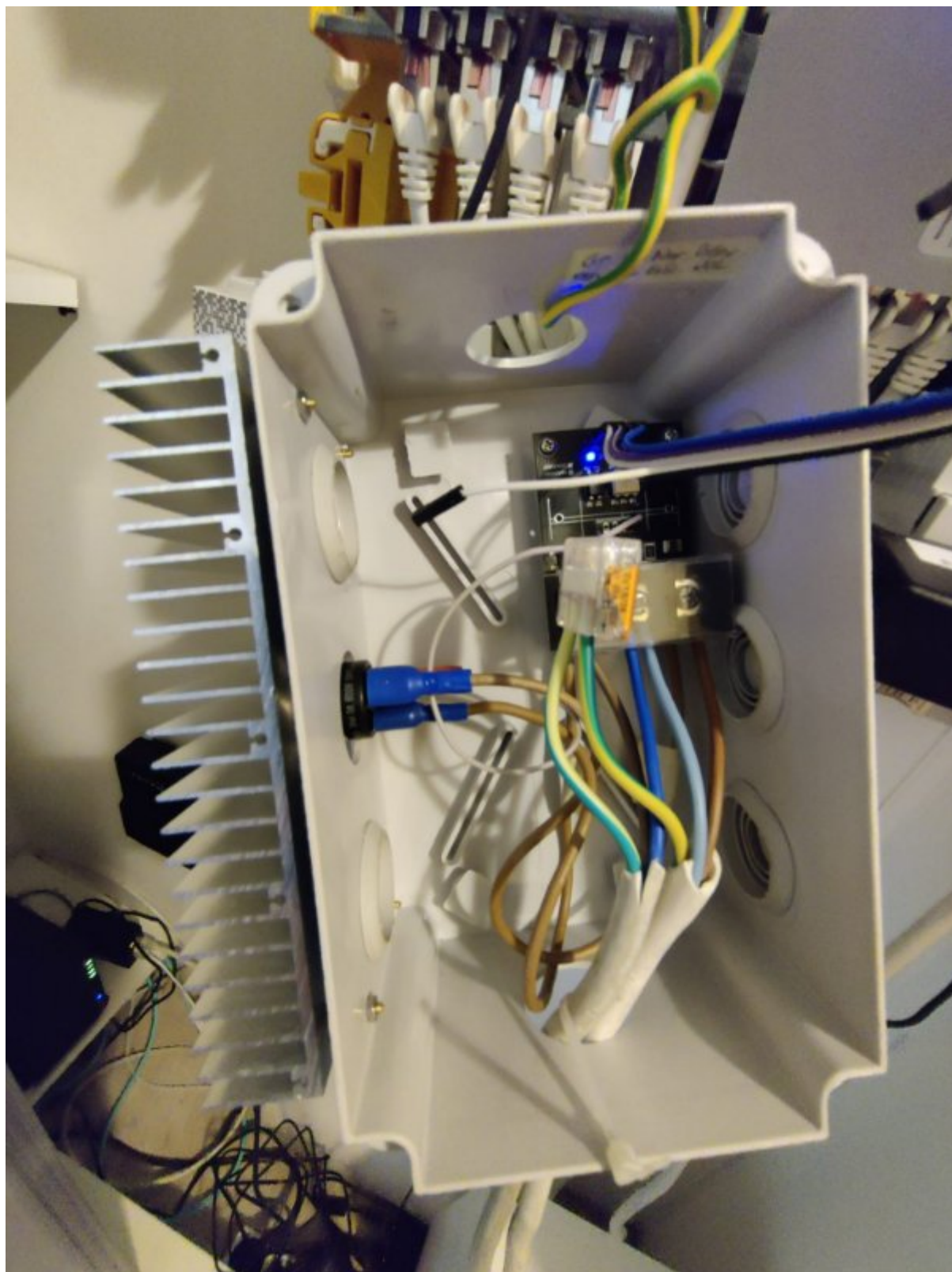
quelque soit la version, certains y placent en plus un ventilateur.

pour la version 16-20A, certains remplacent carrément le Triac par un BTA40 800B, plus résistance en plus de changer le radiateur (supporte sans problème 2000W)

Les liens Aliexpress :

[Le triac 40A](#)

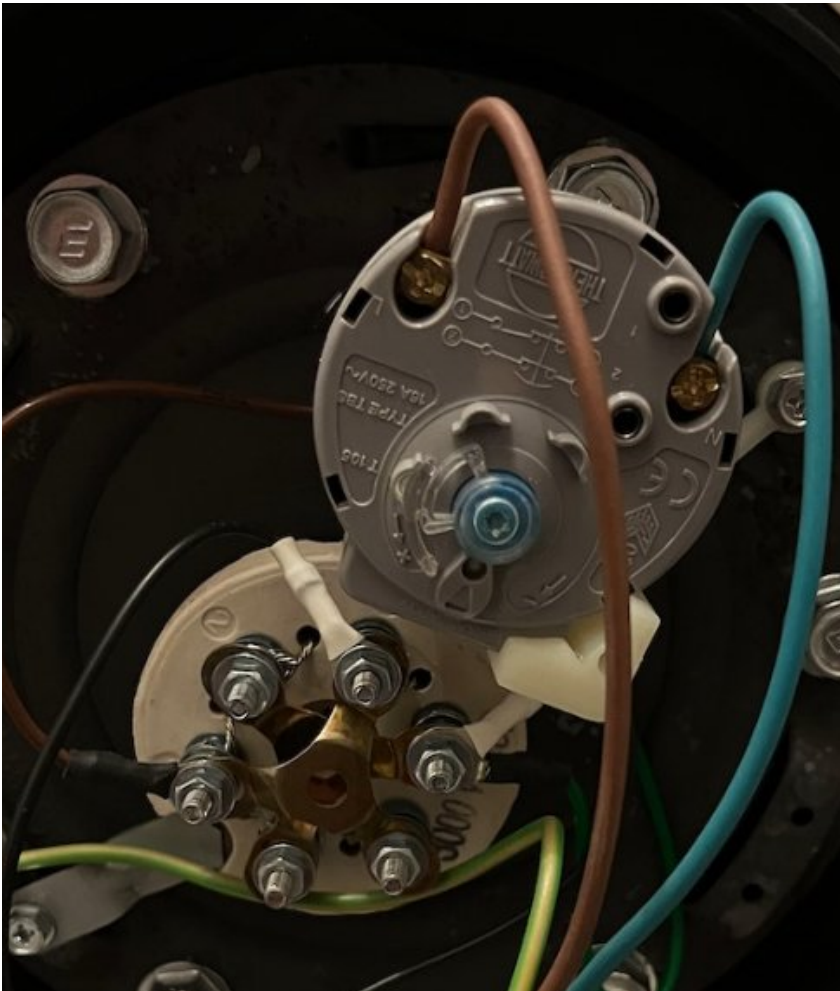
[Le radiateur](#)



Est ce que je peux garder l'électronique d'origine en plus du dimmer ?

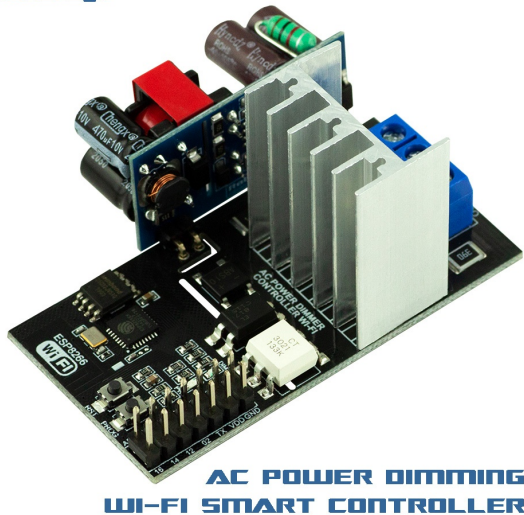
Oui, il est toujours possible de garder l'électronique d'origine et n'isoler qu'une résistance.

sur le schéma suivant, il est important de désolidariser l'une des résistances pour le dimmer et garder le montage d'origine pour le reste.



Il est en général utilisé un minuteur ou un contacteur jour/nuit pour la partie d'origine. Le ballon ne se déclenchera que pour faire le complément.

Dimmer Robotdyn 2022 avec Alimentation intégrée et ESP8266

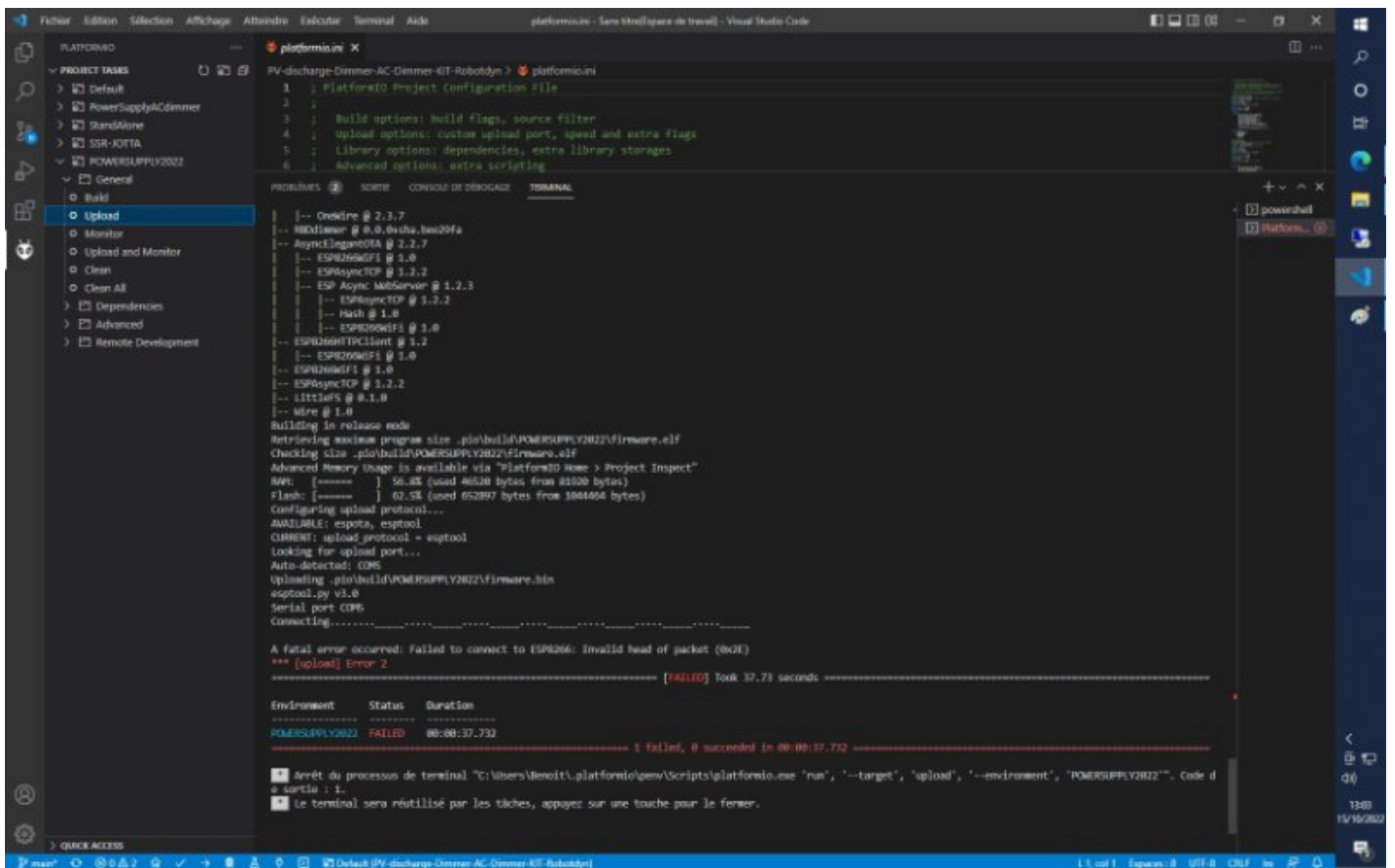


On fait comment pour le programmer ?

Pour le programmer, il faut obligatoirement un adaptateur TTL vers USB.
il faut retirer le jumper présent et brancher son adaptateur sur le VDD- GND - RX -TX
et qu'il ne soit pas branché sur le 230V.

Il faut ensuite appuyer sur le bouton "prog" avant de brancher la prise USB.
il est alors dans la configuration pour être programmé par le site web.

Quand je veux le programmer, ça ne fonctionne pas ?



Il faut appuyer sur le bouton "prog" avant de brancher la prise USB.
il est alors dans la configuration pour être programmé par le site web.

Dimmer en Standalone avec un dimmer

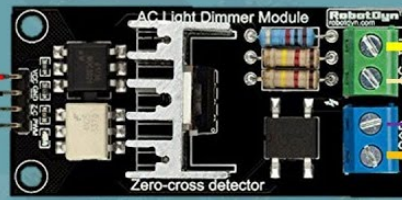
C'est quoi le montage ?

Comme indiqué dans le config.h

la pin D2 pour la dallas

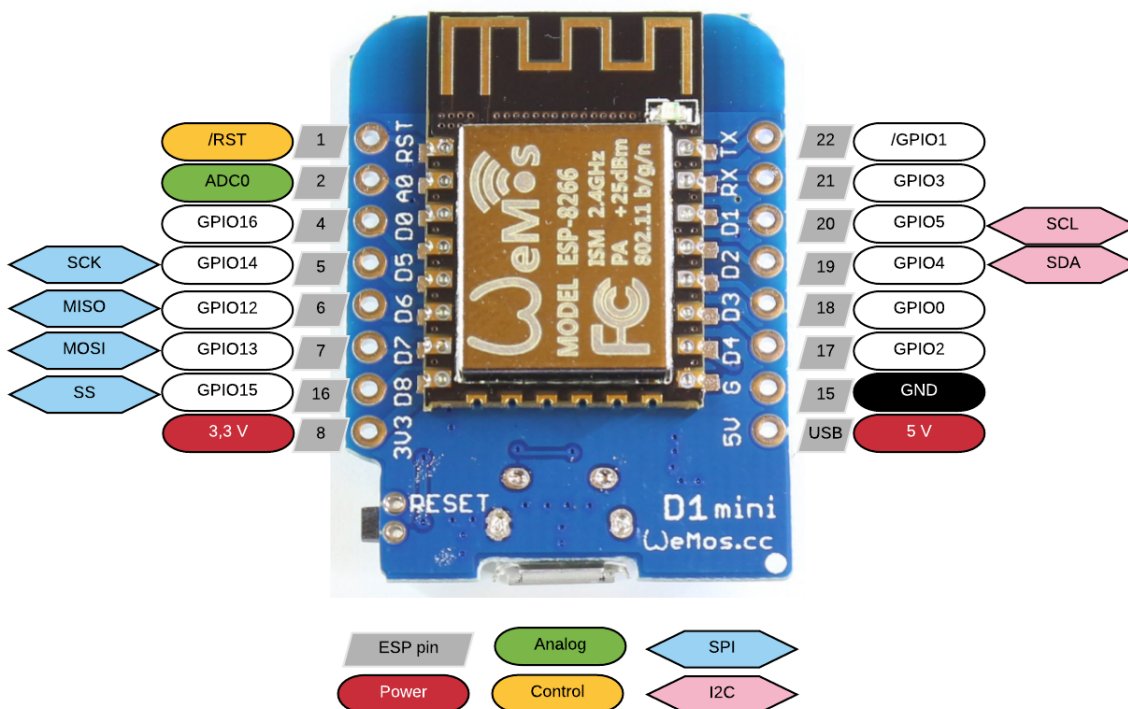
D5 pour le PWD

D6 pour le Zerocross (ZC)



HOT

IOT Light Dimmer | Part #1 | Tutorial # 32



Mon dimmer passe son temps à s'allumer et s'éteindre.

Ce genre de cas indique qu'une régulation coté routeur n'arrive pas à être faite, il est possible que la valeur de charge indiqué sur le routeur ne corresponde pas à la valeur de la charge connecté sur le dimmer.

Il est possible aussi 2 cas :

- C'est une vieille version du programme et depuis début mars 2023, la librairie Robotdyn a été corrigé par nos soins
- Il y a eu une inversion entre delta et delta neg, ce qui ne peut plus arriver depuis les version de mars 2023

Dimmer local ou dimmer wifi ?

Ce routeur a été créé initialement car la distance entre mon ballon et le tableau électrique était trop éloignée.

du coup au lieu de tirer un câble de plus, j'ai préféré faire une liaison wifi.

de plus sur la version simple du dimmer (pas la version din), esthétiquement parlant ça va faire très moche une liaison locale.

(la taille de la carte a été pensée initialement pour correspondre à la taille de la boîte du TTGO - Tdisplay pour limiter l'impact écologique.)

Enfin dans la mesure où l'environnement peut avoir plusieurs dimmers, le dimmer wifi est plus simple à utiliser.

Quel Dimmer Choisir ?

Avec l'expérience, je préconise le dimmer le plus gros : nos fournisseurs chinois sont un peu beaucoup optimistes sur les puissances possibles... et donc la version 24A est d'entrée de jeu à utiliser pour plus de sécurité.

(la 8A supporte 900W pas plus..)