

40 - FAQ

Vous trouverez ici les différentes questions et retour utilisateurs

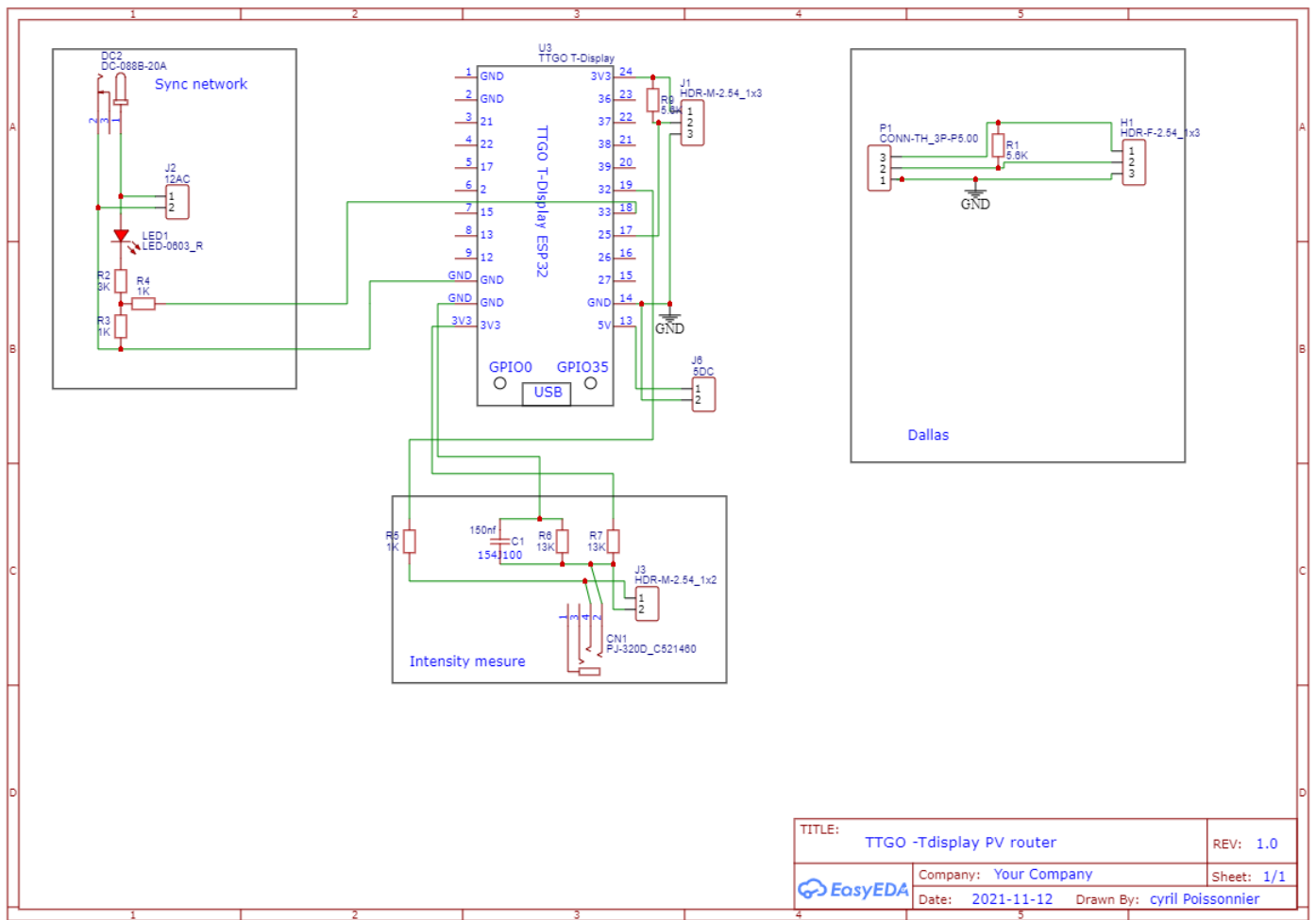
Alimentations qui ne fonctionnent pas

il y a pas mal d'alimentation qui sont dite AC en sortie mais avec un signal souvent très dégradé et donc ne fonctionne pas avec le montage :

Voici un exemple des alims testé et NOK :



Schéma de fonctionnement :



et le schéma avec l'alimentation

Updated 17 April 2023 08:20:41 by Cyril