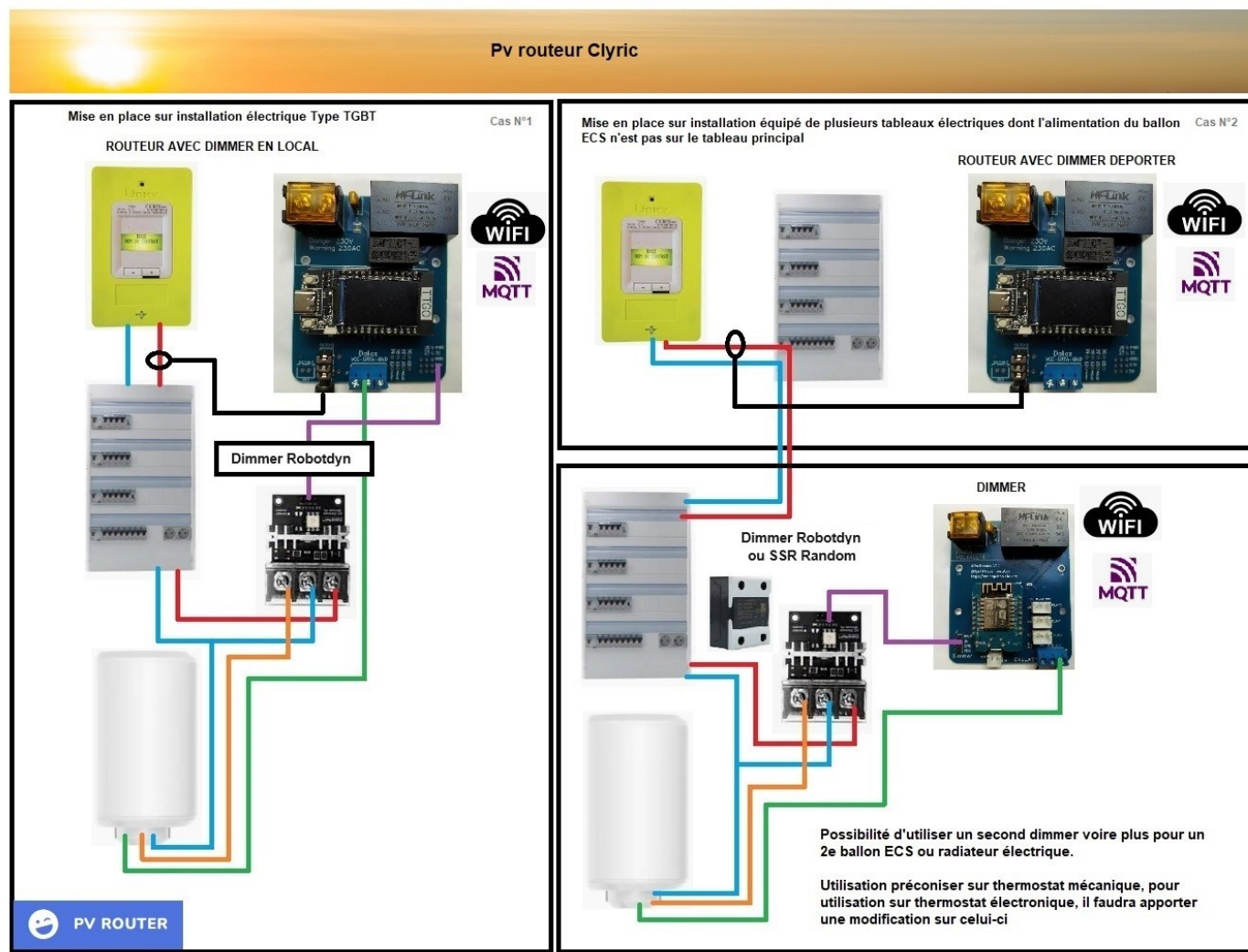


Prérequis Routeur

L'environnement laisse la liberté de faire fonctionner le routeur sur une seule carte ou 2 cartes en fonction de votre installation, il est donc nécessaire d'avoir plus ou moins de matériel pour démarrer votre routeur



Les cartes évoluant dans le temps, elles peuvent varier un peu.

Le routeur

La mise en route du Pv routeur nécessite un peu de matériel en fonction de la version que l'on utilise.

Le routeur a beaucoup évolué depuis sa création et il reste encore une version majeure.

La carte au format Din est faite pour une intégration dans le tableau électrique, c'est la version la plus récente.

La carte ne nécessite plus d'alimentation externe pour faire fonctionner le TTGO et idem pour la synchronisation au réseau.

En fonction de vos besoin et du matériel déjà disponible, vous avez le choix :

Si vous avez déjà un Shelly EM ou 3EM dans votre installation et que vous n'avez pas besoin d'un écran déporté

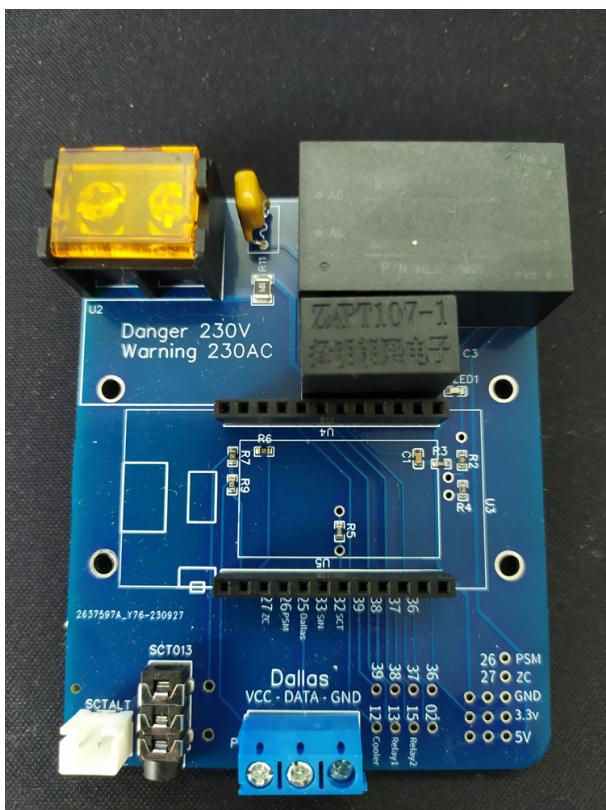
vous pouvez prendre directement une carte dimmer (voir plus bas)

Sinon, Il vous faudra la carte classique avec la pince SCT comme indiqué ci dessous:

Routeur Format DIN (Conseillé)

La carte au format DIN : [est disponible en commande sur Helloassos](#) (le TTGO n'est pas fourni et l'aspect de la carte peut varier un peu) et elle est fournis avec le supports DIN.

Il est possible aussi d'utiliser cette carte si vous avez un Shelly sur le réseau et que vous souhaitez conserver l'écran.



L'afficheur : TTGO T-Display : qui est le Micro contrôleur disponible chez divers fournisseurs de composants. ([Aliexpress](#))

Les pin reçu avec doivent être soudées pour que ça fonctionne.



La sonde SCT013-30 : Qui sert à faire la mesure électrique (disponible sur [Amazon](#) , ou Aliexpress)

Il est possible de commander une sonde 50A ou 100A, tant que celles ci sont en xA/1V.



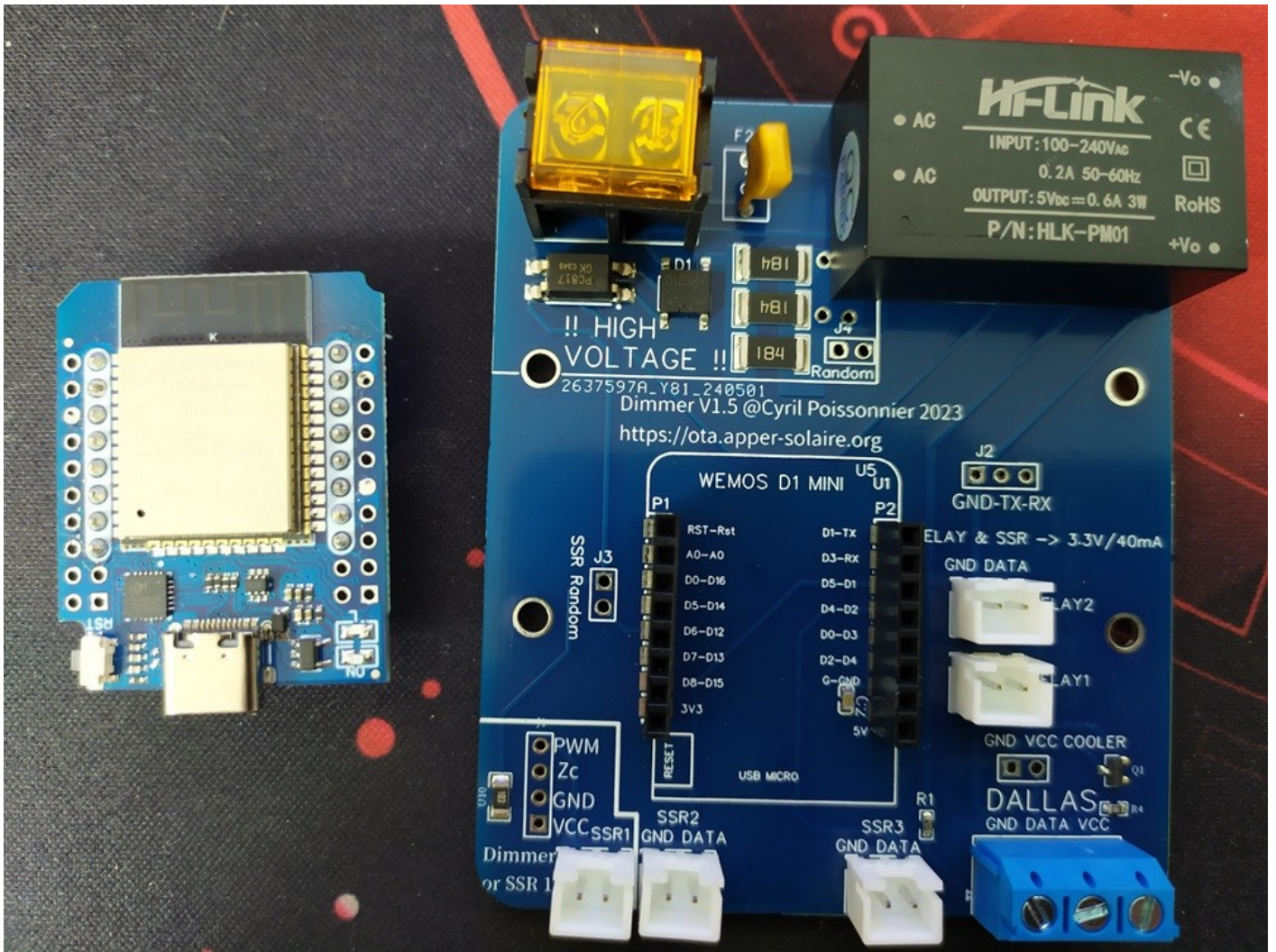
Il est possible de se passer de la sonde si vous avez déjà un Shelly installé sur votre réseau pour réaliser les mesures.

Dans ce type de configuration, la carte Routeur n'est plus nécessaire (**sauf si vous utiliser le mode local pour faire la régulation de puissance** (Cas n°1) .

Cas 2 avec Shelly sur le réseau :

Si l'écran n'est pas indispensable vous pouvez directement mettre un Wemos 32 sur une carte dimmer

La carte est disponible sur [Helloassos](#)



Il est conseillé aussi de prendre une sonde dallas 18B20 pour la mesure de température

Revision #12

Created 20 September 2023 15:43:08 by Cyril

Updated 25 June 2024 14:27:47 by Cyril