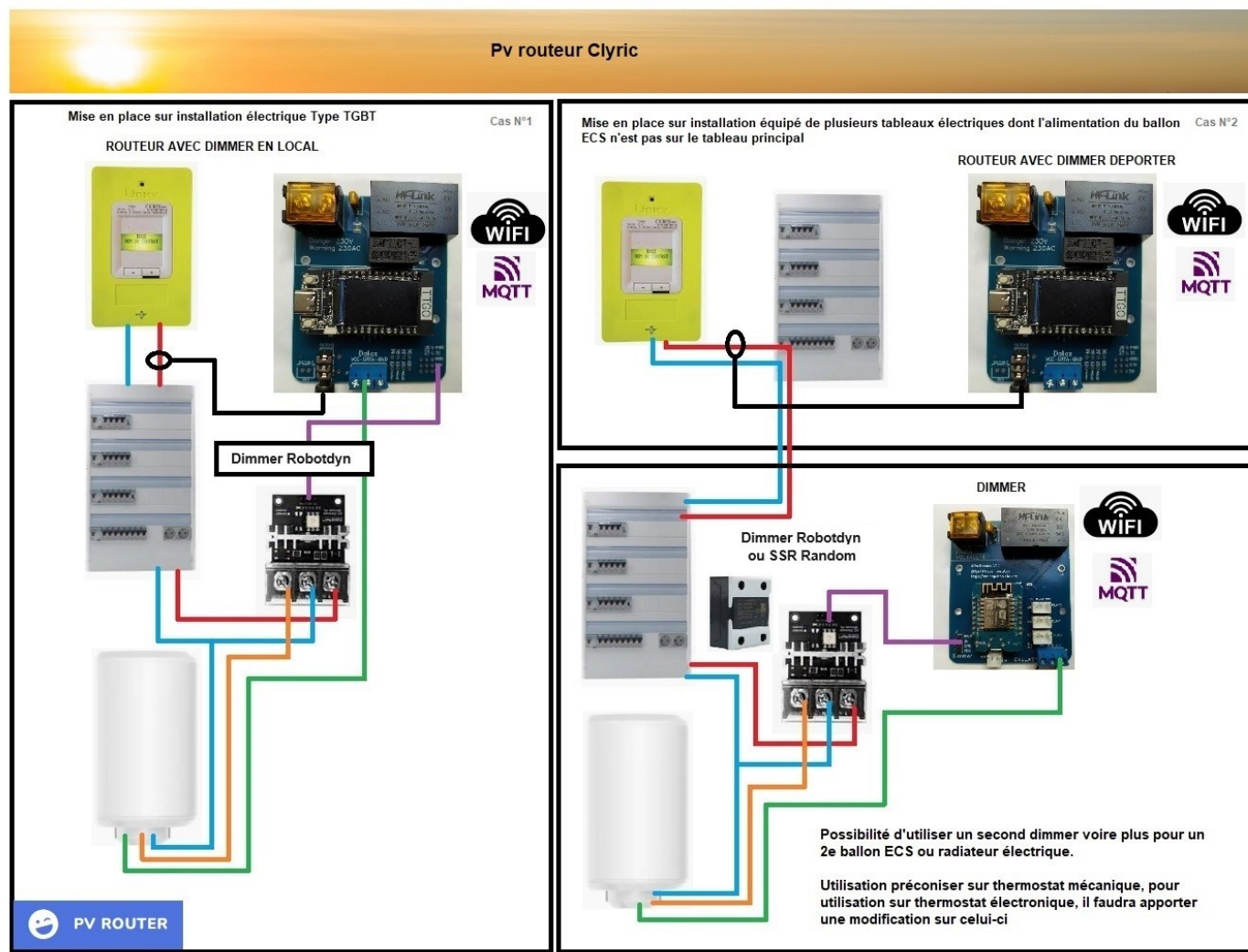


Prérequis Dimmer

L'environnement laisse la liberté de faire fonctionner le routeur sur une seule carte ou 2 cartes en fonction de votre installation, il est donc nécessaire d'avoir plus ou moins de matériel pour démarrer votre routeur



Le design des cartes peuvent évoluer avec le temps.

Le Dimmer

La mise en route du Dimmer nécessite quelques accessoires et éléments de sécurité.

La carte au format Din est conçue pour une intégration dans le tableau électrique, et c'est la

version la plus récente.

Les autres cartes avec Wemos intégré faites par Robotdyn ont été arrêtés (ce qui est probablement préférable)

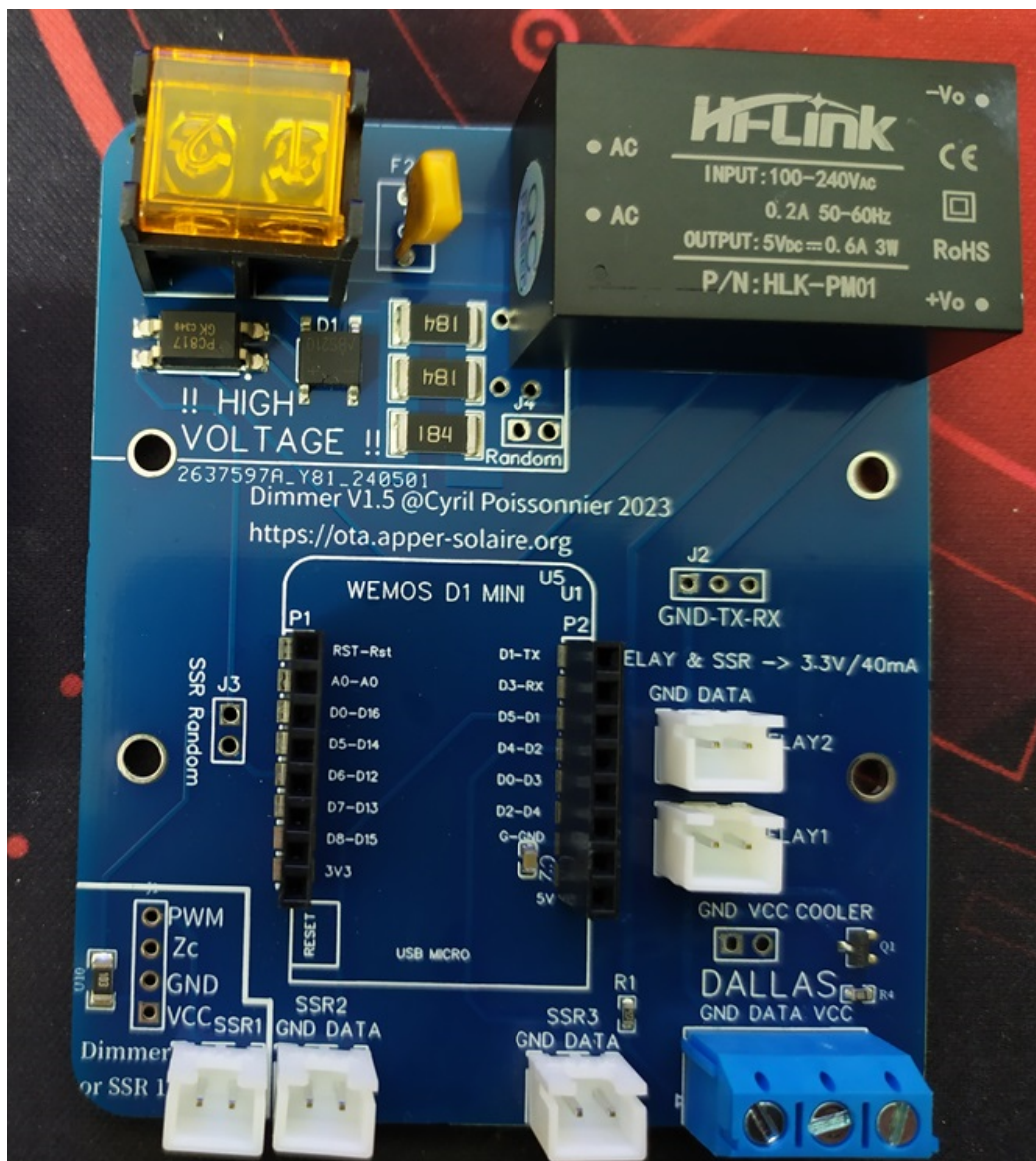
Il est toujours possible d'utiliser les produit Robotdyn, mais il est conseillé d'utiliser maintenant que des SSR Random

Il vous vaudra donc:

La carte au format DIN : est disponible en commande sur Helloassos (Le Wemos 32 n'est pas fournis, le support din est fournis, ainsi que la nappe pour connecter au SSR Random)

Attention le Wemos sous ESP8266 est bientôt en fin de vie après 15 ans de services, il faut prendre maintenant un Wemos 32.

Les librairies n étant plus maintenue, je ferais mon possible pour le maintenir le plus possible



Le Wemos ESP32 : qui est le micro contrôleur (je préconise les version CH2104 TYPE-C)

Les pin reçu avec doivent être soudées pour que ça fonctionne. (au moins la rangée blanche)



La sonde Dallas DS18B20 : est là pour éviter les surchauffe de ballon.



Un SSR Random: disponible sur [Aliexpress](https://www.aliexpress.com) prendre une version 40A. (Contrôle 3-6V DC)



Ou (**mais Déconseillé**)

Le routeur Robotdyn : disponible sur [Aliexpress](#) (prendre la version la plus puissante (24A) , le matériel chinois a tendance a exagérer les puissances admissibles)

RobotDyn



En option :

Il est possible de rajouter certaines options sur votre dimmer :

- Un petit ventilateur 5V (max 2W)
- 1 à 2 relais commandés par des SSR (3-6VDC) pour commander d'autres périphériques.
- Il est possible de brancher au total 3 SSR Random pour faire de la régulation sur 3 voies. (ou 1 robotdyn + 2 SSR Random

Revision #13

Created 20 September 2023 14:43:25 by Cyril

Updated 3 March 2025 13:16:38 by Cyril